

2014

SCHAUB

fertigungs|TECHNIK

Prospekt
Strangpressanlagen

Schaub Fertigungstechnik GmbH

Flößerstr.5 - 77723 Gengenbach

info@schaub-ft.de

Fon: +49 7803 / 966 10

Inhalt

2	Maschinenbau made in Baden-Württemberg	3
3	Restschere	5
	Steuerung der Anlage	6
4	Kombinierte Werkzeugzerlegepresse & Pressrestschere	8
5	Logistik & Innerbetrieblicher Transport.....	10

Maschinenbau made in Baden-Württemberg

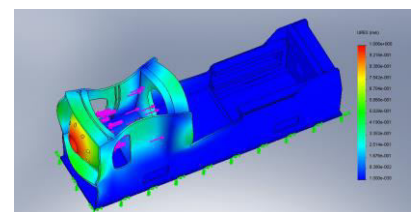
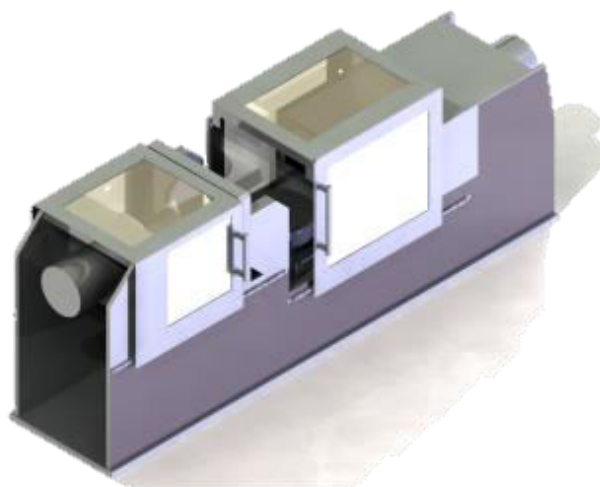
Wir, die Fertigungstechnik Schaub GmbH, sind in den Maschinenbau zurückgekehrt.



Wir bieten Ihnen selbst konstruierte und gefertigte Maschinenkombinationen zur Rationalisierung ihres Werkzeugwechsels.

Mit Hilfe von modernen 3D-Programmen werden unsere Maschinen konstruiert und anschließend der CNC Code für die eigene Bearbeitung erzeugt.

Durch die komplette in-house Abwicklung ihres Auftrags ist es uns möglich eine hoch qualitative und dennoch kostengünstig Maschine anzubieten und das „Made in Germany“.



Auf den folgenden Seiten finden Sie erste technischen Informationen zu unseren Sondermaschinen für Strangpresswerke.

Technische Details wie z.B. Druckringdurchmesser werden für Sie angepasst; die eingetragenen Werte sind beispielhaft zu verstehen.

Falls Ihre Werkzeuge/Druckringe andere Abmaße besitzen, fordern Sie von uns ein unverbindliches Angebot an!



Klaus Schaub

Restschere

Um das Reinigen Ihrer Werkzeuge zu beschleunigen haben wir die Restschere entwickelt. Die bedienerfreundliche Auslegung der Maschine mit einer 45° Grad Tischauflage inkl. automatischer Höhenverstellung macht das Arbeiten für den Bediener wesentlich leichter.

Die abgebildete Maschine besitzt folgende technische Eckdaten:

Lediglich Namhafte Komponenten werden in unseren Anlagen verwendet:



Technische Daten Hydraulik:

Betriebsdruck:

220 bar

Leistung:

15 kW

Schaub Fertigungstechnik GmbH

www.schaub-ft.de

Info@schaub-ft.de

Technische Daten Restschere:

Presskraft: 720kN
 Arbeitshub Messer: 500 mm

Abmaße der Werkzeuge:

Außendurchmesser Werkzeug: 205 mm bis 350 mm
 Höhe Werkzeug: 35 mm bis 250 mm

(Andere Abmaße liefern wir gerne. Schicken Sie uns Ihre Anfrage.)

Steuerung der Anlage

Die gesamte Anlage wird mit einer Siemens S7 SPS gesteuert und überwacht.

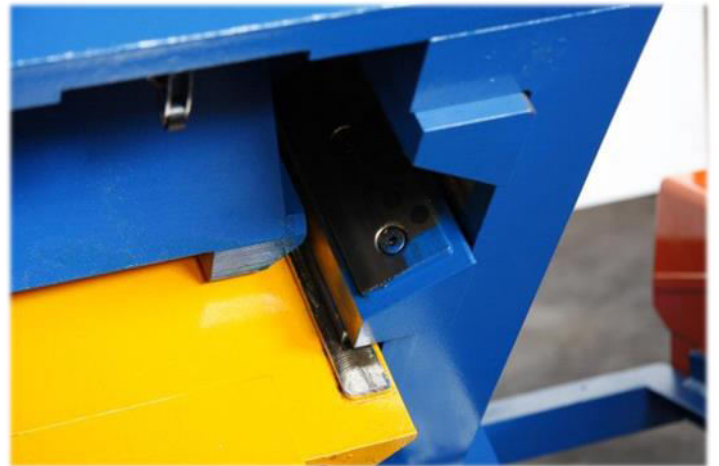
Die Höhenpositionierung des Hubtisches, zum Einstellen der Scherhöhe, erfolgt vollautomatisch. Durch die Zweihandbedienung wird das Spannen und anschließend das Abscheren des Aluminiumrests gestartet, die Anlage kann so sicher betrieben werden.



Durch eine als Einheit konzipierte Maschine (inkl. Hydraulikeinheit und Steuerung) kann sie mühelos an einen andern Produktionsstandort transportiert werden.

Füllstand und Temperatur des Hydrauliköls, werden digital erfasst und an die SPS übermittelt. Beschädigungen an Aggregat und am Zylinder werden so vermieden.

Die Führung des Abschermessers ist massiv ausgeführt, so werden Beschädigungen am Hydraulikzylinder ausgeschlossen.



Kombinierte Werkzeugzerlegepresse & Pressrestschere



Eine weitere Entwicklung ist die Kombinierte Werkzeugzerlegepresse mit der Pressrestschere. Diese Kombination ist vorteilhaft wenn die Werkzeuge direkt an der Strangpressanlage zerlegt und abgeschert werden sollen.

Die oben dargestellte Anlage wurde für den Kunden wie folgt ausgelegt:

Technische Daten Zerlegepresse:

Presskraft: 800 kN
Werkzeugring: Ø520mm x 200 mm
Werkzeug: Ø160 mm bis Ø430 mm

Technische Daten Pressrestschere:

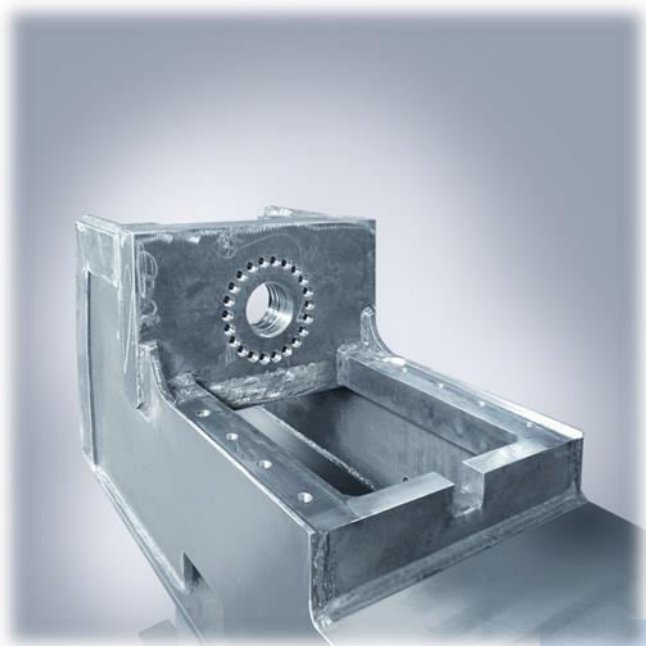
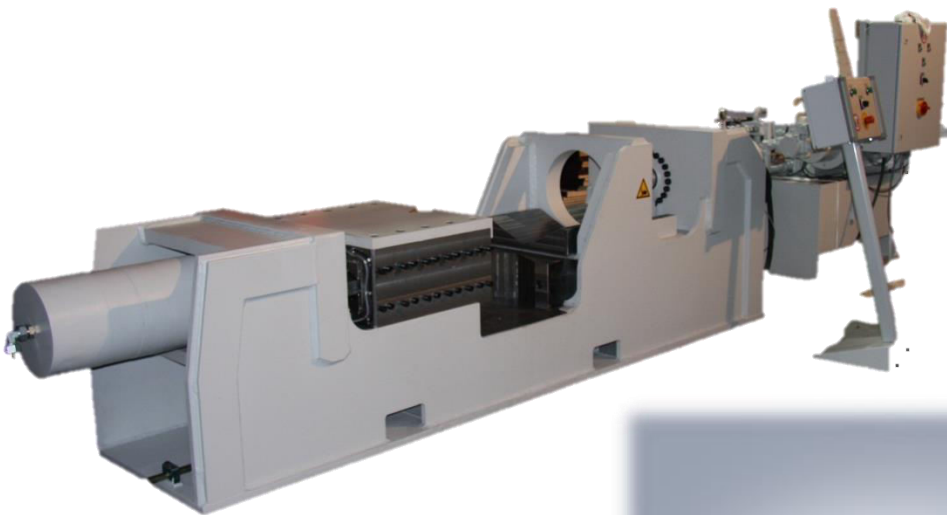
Presskraft: 950 kN
Werkzeug: Ø160mm x 135 mm bis Ø430mm x 200 mm
Schaub Fertigungstechnik GmbH
www.schaub-ft.de
Info@schaub-ft.de

Technische Daten Hydraulik:

Leistung: 22 kW
Betriebsdruck 310 bar



: Lediglich Namhafte Komponenten werden in unseren Anlagen verwendet:



Logistik & Innerbetrieblicher Transport

Unsere Anlagen ergänzen moderne Strangpresssysteme und verbessern das Handling ihrer Werkzeuge. Für die direkte Anbindung der Werkzeugzerlegepresse mit ihrer Strangpressanlage liefern wir kundenspezifische Lösungen für den Matrizen- und Druckringtransport. So können Sie Stillstandszeiten minimieren.

Sprechen Sie uns an – wir erarbeiten Ihre individuelle Lösung.

